

Mendi-ibilbideak

Xabier Anduezak gomendatuak



Berriozarko Udala



Berriozarko mendi-ibilia

Pinudiko mendi-ibilia

Añezkarreko gaina

Berriozartik
Eltxumendira

1. ibilbidea

Berriozarko mendi-ibilia



8 Km



2 o. 05'

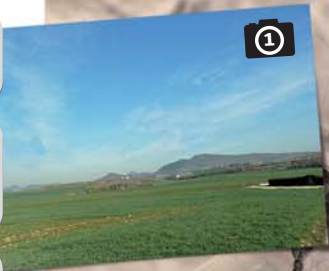


Arina

Distantzia: 8,05 kilometro
Gutxieneko altitudea: 405 metro; gehienekoa: 477 metro
Garaiera-aldea: 169 metro
Zailtasun maila: Erraza
Denbora: 2 ordu eta 5 minutu
Bukaera abiapuntuan (zirkularra): Bai



1 Ibilbide honen hasiera San Agustin kalean dago, trenbidean dagoen iturriaren ondoan.



2 Kalean behera joan behar dugu, Agustindarren industrialderantz, eta, errepidearen azpitik igaro eta berehala, eskuinetara hartu behar dugu.

3 Trenbiderantz jarraituko dugu, biderearen eta trenbidearen artean dagoen muinora igoko gara, eta argiaren zutaina ikusi arte jarraituko dugu. Bertan GR-9 Probintzietako Errege Abelderearen marka zuri-gorriak ikusiko ditugu.

4 Orain, kontu handiarekin, trenbidea igaro behar dugu eta ezkerretik jarraituko dugu, Mendebaldeko ingurabidearen azpitik pasatu arte. Hor, eskuinetarantz egingo dugu eta pistan ibiltzen jarraituko dugu, autobidea eskuinetara dugula. Malkar bat igo arte segituko dugu, antena batzuk ezkerretara ditugula.

5 Pistan beherantz hasten garenean, eskuinean, autobidearen gaineko zubitik doan pista hartu behar dugu, eta, zubia gurutzatuta, ezkerrekoa hartu behar dugu. Donostiara doan errepidera aterako gaitu.



6 Errepidea gurutzatuko dugu, kontu handiarekin, eta Berriobeitiko kaleetan barrena, pilotalekuaren aurretik pasatuta, aurrera jarraituko dugu Aitzoainera garamatzen gurdibidetik.

7 Markalainerako errepidera iristen garenean, gurutzatu egin behar dugu, kontu handiarekin, eta elizaren aurrean gurdibidea hartuko dugu, tiro zelaira garamatzana eta eskuinetik Aitzoaingo Ornospe auzoraino.

8 Orain, gurdibidetik joan behar dugu, Berriozarrerantz, eta, kuartelak eskuinetara ditugula, Plazaolako biderantz jarraituko dugu, Goldarazena etxera iritsiko gara eta eskuinetik abiapuntura.



Gogoan izan
Mendian ibiltzeko erabili oinetako egokiak eta garaian gaiko jantziak. Edatekoak eraman hidratatzeko. Makilak eta txanoa ez dira sekula soberan egoten.



2. ibilbidea

Pinudiko mendi-ibilia



6 Km



Ord. 1, 30'



Ezer ez

Distantzia: 6,22 kilometro
Gutxieneko altitudea: 418 metro; gehienekoa: 489 metro
Garaiera-aldea: 154 metro
Zailtasun maila: Neurritzkoa
Denbora: Ordu bat eta 30 minutu
Bukaera abiapuntuan (zirkularra): Bai



- 1 San Agustin kalearen hasieratik abiatuko gara, Donostiara doan errepidetik.
- 2 Golako biribilgunera iritsi baino pixka bat lehenago, parean dagoen espaloira joateko errepidea gurutzatuko dugu, aurrera jarraituko dugu, gasolina-zerbitzugunera iritsi baino lehen, eta Aitzoango Oronsospe auzora garamatzen gurdibidea hartuko dugu.
- 3 Orain, eskuinetik, Berriozarko alde zaharrera garamatzen gurdibidea hartuko dugu, eta, behin Berriozarko alde zaharrera iritsi garenean, bidetik joango gara, menditik, Artikaraino.
- 4 Artikako kaleetatik errepidera aterako gara, Ezkabako gotorlekura doanera, eta Ekialdeko ingurabideko biribilgunerantz jaitsiko gara. Herriko azken kalean, eskuinetara egin eta kale osoan ibiliko gara, ezkerretik Plazaolako bidera irten arte. Bide horretatik Goldarazena etxera iritsiko gara, eta ezkerretik, abiapuntura.



Gogoan izan

Txangoetara erraz asimilatzeko elikagaiak eraman behar dira: barra energetikoak, galletak, txokolatea, fruitu lehorrak eta fruitu freskoak.

Garrantzitsua da egarriak egon aurretik edatea. Hoberena da ura edo edari isotonikoak hartzea hogei minutuan behin, deshidratazioa saihesteko.



3. ibilbidea

Añezkarreko gaina



16 Km



4 o. 15'



Ertaina

Distantzia: 16 kilometro
Gutxieneko altitudea: 393 metro; gehienekoa: 658 metro
Garaiera-aldea: 258 metro
Zailtasun maila: Neurritzkoa
Denbora: 4 ordu eta 15 minutu
Bukaera abiapuntuan (zirkularra): Bai



1

Ibilbide honen hasiera San Agustin kalean dago, trenbideko langa baino lehenago dagoen iturriaren ondoan.

2

Kalean behera joan behar dugu, Agustindarren industrialderantz, eta errepidearen azpitik igaro eta berehala eskuinetara jo behar dugu, trenbiderantz. Muinora igoko gara, eta, bideari paralelo, aurrera egingo dugu, GR-9 Probintzietako Errege Abelbidearen marka zuri-gorriak ikusi arte.

3

Bidea gurutzatu behar da, kontu handiarekin, eta ezkerretik aurrera joko dugu, Mendebaldeko ingurabidearen azpitik pasatu arte.

4

Hor, eskuinetara egin eta pistatik, autobidea gure eskuinetara dagoela, Lotzara doan errepidera iritsiko gara. Errepide hori gurutzatu egin behar dugu eta maldaxka bat igo, autoak desegiteko lokal bat ezkerretara utzita. Autobidearen gainean dagoen hurrengo zubira iristen garenean, zubia gurutzatu behar dugu eta berehala autobidearen eskuineko aldera jaitsiko gara. Alde horretatik GR bidea doa.

5

Pistatik Añezkar ondora joan gaitzke, baina pixka bat lehenago, beste pista batek, ezkerretik, Larragetara eramango gaitu.

6

Larragetatik hilerriraino igoko gara, eta, belardi bat gurutzatuta, alanbre-hesiraino iritsiko gara. Alanbre-hesia pasatu, eta, ezkerretara dugula, gailurrera helduko gara.

7

Herriraino, bide berberetik itzuliko gara, baina orain autobidea azpitik igarotzeraino jaitsi behar dugu. Ezkerreko pistatik Berriozarrera itzuliko gara.



Gogoan izan

Mendian ibiltzea jarduera egokia da familia osoarentzat. Sei urtetik gorako haurrek parte hartzen duten ibilaldietan, egokia da haiek koaderno eta arkatzak eramatea motxila batean, ibilaldian hostoak, haitzak eta loreak marraz ditzaten.



4. ibilbidea

Berriozartik Eltxumendira



18 Km



5 o. 06'



Ertaina

Distantzia: 18 kilometro
Gutxieneko altitudea: 415 metro; gehienekoa: 848 metro
Garaiera-aldea: 540 metro
Zailtasun maila: Neurritzkoa
Denbora: 5 ordu eta 6 minutu
Bukaera abiapuntuan (zirkularra): Bai



1

Ibilbide hau Berriozarko etorbidearen hasieratik abiatzen da, auzo zaharrerantz joanda. Trenbidearen gaineko zubia igaro eta Goldarazena etxera iritsi eta gero, Plazaolako bidea hartuko dugu ezkerretara eta Ornosospe auzoraino joanen gara, eskuinetik tiro zelaiko instalazioetarantz eta ezkerretik Aitzoaineraino, Markalaingo errepideraino iritsita.

2

Errepidea gurutzatuko dugu kontu handiz, eta, Berriobeitira doan gurdibidetik, herriko aurreneko etxe atxikietaraino joanen gara, eta gurdibidetik, eskuinetik, arkuraino aterako gara, Plazaola igarotzeko tunela irudikatzen dueneraino.

3

Plazaolaren kutxatik jarraituko dugu Oteitzara igo baino lehen dagoen elizaraino, eta eskuinetik Oteitzara igoko gara. Herriaren goiko aldean, pistatik jarraituko dugu, hondoraino, eta metalezko ate batetik sartuko gara. Ezkerretara beste pista bat dago, baina utzi egingen dugu.

4

Pistatik igoko gara, ia gaineraino, eta pixka bat lehenago burdin hesitik pasatuko gara, beste aldera, eta berehala iritsiko gara gainera.

5

Gain honetatik Iruñerriaren eta mugakide diren haranen ikuspegi bikaina dago.

2



1



4



Gogoan izan

Hainbat mendi kirol egin ditzakezu, eskalada esaterako, eguraldi txarra egiten badu ere. Berriozarko Udaleko kirol instalazioetan rokodromoa dago. Bertan eskalada egin dezakezu, baita trebakuntza ikastaroetan izena eman ere, adin guztietarako eskaintza baitago.

1

